



**IDEAL INDUSTRIES
NETWORKS**

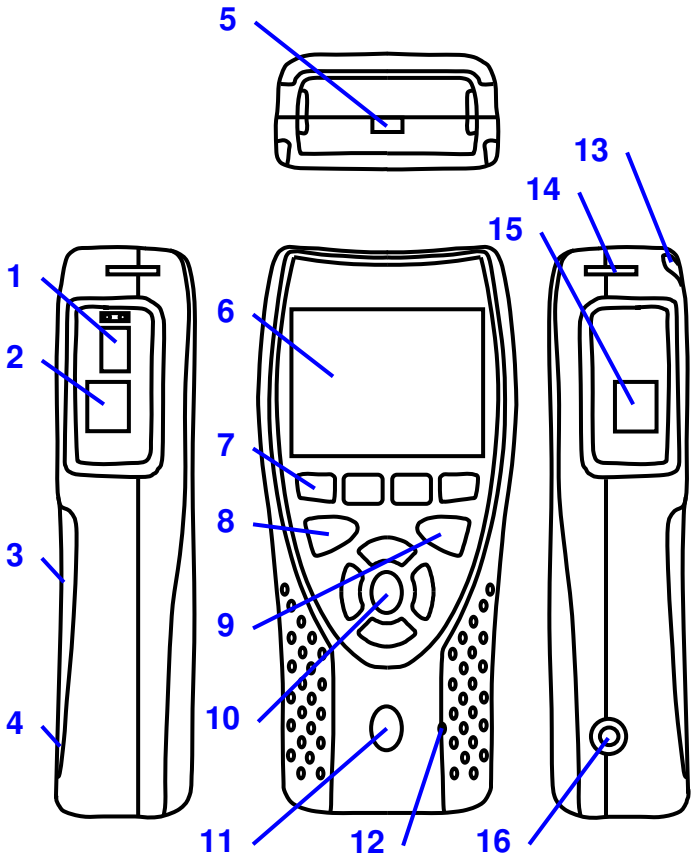


LanXPLORER PRO

*Kurzanleitung
150803 Ausgabe 1*

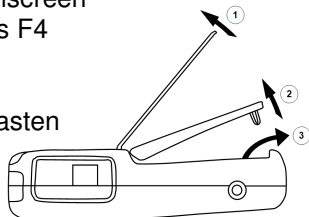
© IDEAL INDUSTRIES Ltd 2010
+49 (0) 89 99686 200
customer.support@idealnwd.com

www.lanxplorer.de



- 1 Schacht für SFP Module
- 2 Primärer RJ-45 port
- 3 Batteriefach (hinter Standfuß)
- 4 Reset Taster (Im Batteriefach)
- 5 USB port
- 6 LCD Bildschirm Touchscreen
- 7 Funktionstasten F1 bis F4
- 8 Autotest Taste
- 9 Escape Taste
- 10 Cursor und ENTER Tasten
- 11 ON/OFF Taste
- 12 Ladegerät LED*
- 13 Griffel
- 14 Ösen für Trageriemen
- 15 Secondärer RJ-45 port
- 16 12volt DC-Anschluss

**Batterie
Zugang**

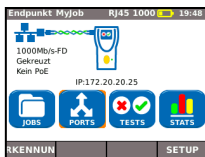


- AA Zellen können nicht intern aufgeladen werden !
- Verwenden Sie die RESET-Taste, um den Tester zurückgesetzt - Entfernen Sie nicht die Batterie !

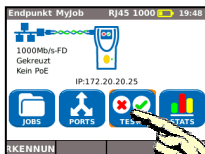
*Ladegerät LED	Status
Grün	Batterie wird geladen
Aus (mit angeschlossenem Ladegerät)	Batterie ist vollständig geladen
Grün Blinkend	Batterie wird nicht geladen
Rot Blinkend	Batterie kann nicht aufgeladen werden - zu heiß

Vier Möglichkeiten, um zu navigieren

A

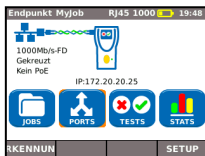


B

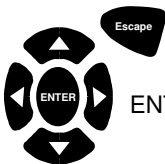


Touchscreen

C



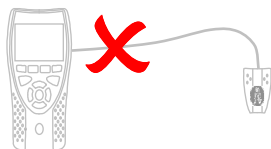
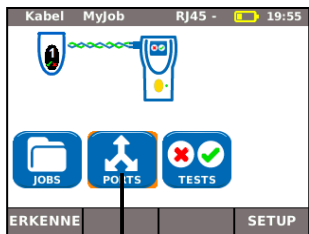
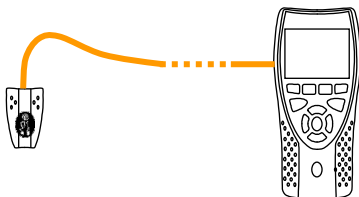
D



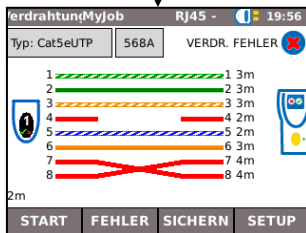
Escape – Rückkehr zum vorherigen Bildschirm

ENTER – Akzeptieren Sie die Auswahl

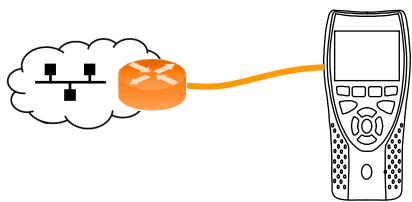
Kabelprüfung



START



Network Testing über Kupfer



Endpoint Myjob RJ45 1000 19:48

1000Mb/s-FD
Gekreuzt
Kein PoE

IP:172.20.20.25

JOBS PORTS TESTS STATS

RKENNUN SETUP



RJ45 TESTS NET MAP

START

Netmap Myjob RJ45 1000 00:56

Addr: 172.20.20.35/24

All Hosts 55

Server Hosts 3

Printer Hosts 1

START MAP SICHERN SETUP

IP Myjob RJ45 1000 19:58

IP Adresse Dynamisch (DHCP)

IP Adresse 192.168.82.77

NetMask 255.255.255.0

Gateway

DNS1

DNS2

ANWEND



In-Line Testing über Kupfer



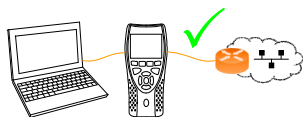
Monitor MyJob RJ45 100 20:01

100Mb/s-FD Gerade Nicht PoE

100Mb/s-FD Gekreuzt

JOBS POE TESTS STATS

ERKENNE SETUP



PC Diag MyJob RJ45 100 20:01

ÜBERWACHE

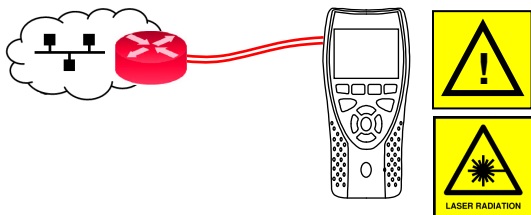
Protokolle ARP

Traffic 0,0183Mb/s 172.20.14.1

IP Kein DHCP erkannt

Link Keine MAC Adresse erkannt

Network Testing über Glasfaser



Optisch MyJob Opt - 00:15

Geschw:

IP:0.0.0.0

JOBS PORTS TESTS STATS

RKENNUN SETUP

OPTISCH TESTS T-ROUTE

START

TESTS IP TESTS T-ROUTE

T-Route MyJob Opt 1000 20:18

Target 193.254.188.125

	Hop	T1 ms	T2 ms	T3 ms	
11	217.71.99.138	27,8	27,7	27,6	
12	81.92.174.2	28,0	27,9	28,1	
13	193.254.191.33	30,3	30,3	30,3	
14	193.254.191.11	29,9	30,1	30,3	
15	193.254.188.125	31,0	30,3	49,6	

Info BESTANDEN

START SICHERN SETUP

T-Route MyJob Opt 1000 20:19

Ziel

Max Sprünge

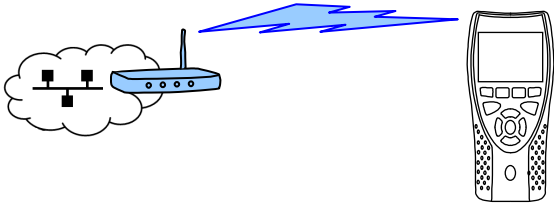
Max Zeit (s)

Typ

ANWEND



Network Testing über WiFi



WiFi Myjob WiFi 48 00:55

ieuwireless

IP:172.20.20.80

JOBS PORTS TESTS STATS

SCAN SETUP



START

START

Scan Myjob WiFi - 20:04

Ein oder mehr Netzwerke gefunden

	SSID	Peg	Kana	Sicher
1	<hidden>	11	WPA2	
2	BELKINNNMM	10	WPA2	
3	default	6	OFF	
4	ieuwireless	1	WEP	

START DETAILS SICHERN ERGÄNZE

Ping Myjob WiFi 48 20:12

Target: 193.254.188.125

Info: BESTANDEN

Tx Count: 3/3

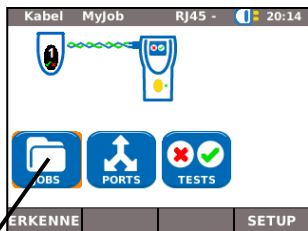
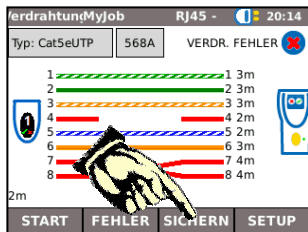
Rx Count: 3

	Min	Avg	Max
Delay(ms)	35,3	40,5	47,9

START SICHERN SETUP



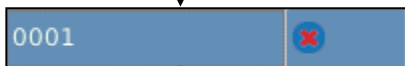
Ergebnis Speichern und Anzeigen



Wählen
Sie Job



Wählen Sie
Ergebnis



ANSEHEN

AUF USB

