

# LanTEK IV

Die Zukunft der  
Kabelzertifizierung





# LanTEK IV

Kabelzertifizierer



## Die Zukunft der Kabelzertifizierung

Der LanTEK IV ist ein neues Kabel-Zertifizierungssystem, das in der Industrie neue Maßstäbe setzt. Er vereinfacht und beschleunigt die Arbeitsausführung und erhöht die Rentabilität.

### LanTEK IV: Zertifizierungssystem für Kupfer- und Glasfaserkabel

**Kürzeste Messzeit:** Ausführung und Speicherung von Tests an Kabeln der Kategorie 6A in nur sieben Sekunden. Das ist der schnellste Wert in der Branche.

**Höhere Produktivität mit VisiLINQ™:** Der Permanent-Link-Adapter VisiLINQ™ eröffnet neue und beispiellose Testoptionen. Jetzt hat der Techniker alles, was er zum Bedienen des Zertifizierers und Überprüfen der Testergebnisse benötigt, stets griffbereit in der Hand.

**Zukunftssicher:** Zertifizierung von Übertragungsstrecken bis Kategorie 8.1 und 8.2, einschließlich Messung von TCL und Widerstand-Unsymmetrie (Resistance Unbalance Measurement). Der LanTEK IV testet bis 3000 MHz und bietet damit ausreichend Entwicklungsraum für zukünftige Testnormen der ISO/TIA.

**Keine Ausfallzeiten oder unerwartete Kosten:** Der Saphir Servicevertrag wurde mit dem Ziel geschaffen, Ausfallzeiten weitestgehend zu vermeiden, die Betriebskosten zu senken und Sie vor unerwarteten Reparaturkosten zu schützen.

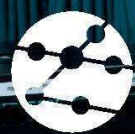
**Zeitsparende Unterstützung von Etikettendruckern:** Sie können mühelos selbst komplexe Beschriftungen erstellen. Diese werden reibungslos an einen kompatiblen Etikettendrucker übertragen, so dass schnelle und präzise Beschriftungen gewährleistet sind.

### IDEAL AnyWARE Cloud: Testmanagement-Software

(Auch als Desktop-Version)

**Vermeidung teurer Konfigurationsfehler:** Der Projektmanager kann alle Spezifikationen in der IDEAL AnyWARE Cloud vorkonfigurieren. Der Servicetechniker muss das Projekt nur noch in den LanTEK IV herunterladen. Damit gehören Fehler bei der manuellen Dateneingabe der Vergangenheit an.

**Live-Support:** Kollegen, Kabelhersteller und der technische Support von IDEAL Networks können direkt eine Online-Verbindung zum LanTEK IV aufbauen. Dadurch verringert sich der Zeitaufwand für die Fehlerdiagnose, die Zusammenarbeit verbessert sich und unnötige Wiederholungseinsätze werden vermieden.

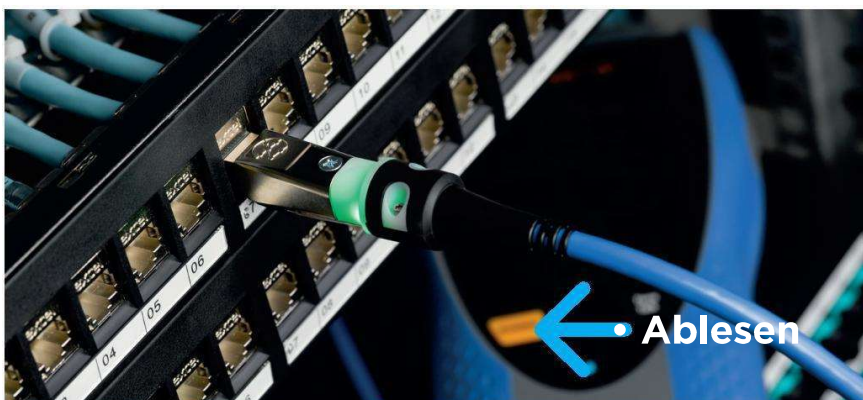
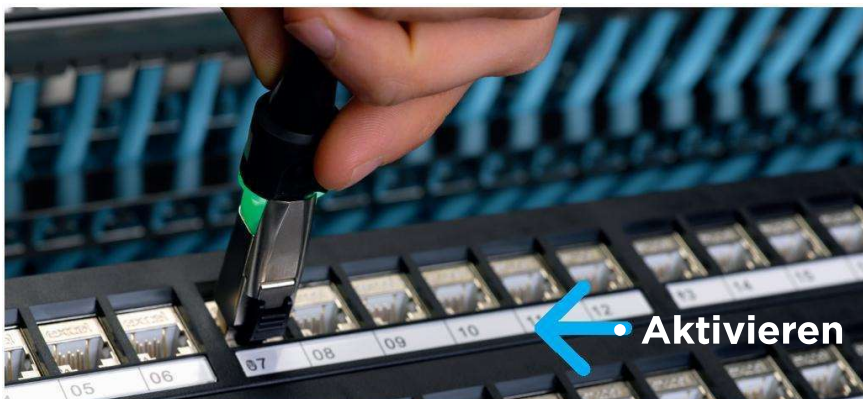
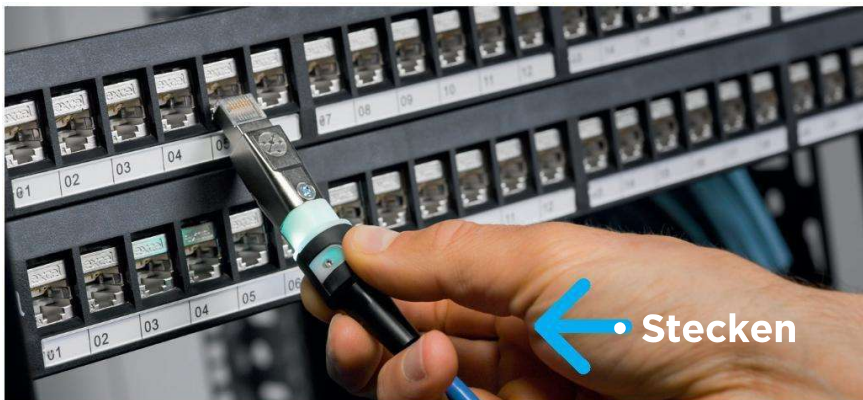


# VisiLINQ™



## Intelligenter, nicht härter arbeiten mit dem beispiellosen Permanent-Link-Adapter VisiLINQ™

VisiLINQ™ versetzt den Servicetechniker in die Lage, die Tests zu starten und ein PASS/FAIL-Ergebnis durch die LED-Anzeige beidseitig an den Adaptern zu erhalten.



Der RJ45-Einsatz am VisiLINQ™ Permanent-Link-Modul ist vor Ort austauschbar, um die Betriebskosten zu senken. Zudem ist der Einsatz von einer unabhängigen Einrichtung für 2000 Steckzyklen verifiziert - das sind 1250 mehr als bei konventionellen Patchkabel-Steckern nach ISO/TIA-Norm.

**Alles, was Sie benötigen, um den Zertifizierer zu bedienen und die Ergebnisse abzulesen, haben Sie stets griffbereit in der Hand.**

Patent angemeldet

# Testmanagement-Software



Das neue Managementsystem IDEAL AnyWARE Cloud ermöglicht die Echtzeit-Zusammenarbeit zwischen Projektmanagern und Servicetechnikern. Der Techniker muss den LanTEK IV nicht mehr selbst einrichten, da der Projektmanager den Auftrag und die auszuführenden Tests in der IDEAL AnyWARE Cloud bereits vorkonfiguriert hat. Damit werden manuelle Falscheingaben vermieden und der Zeitaufwand zum Erstellen von Messberichten für Kunden und zum Durchsetzen von Gewährleistungsansprüchen verringert sich.

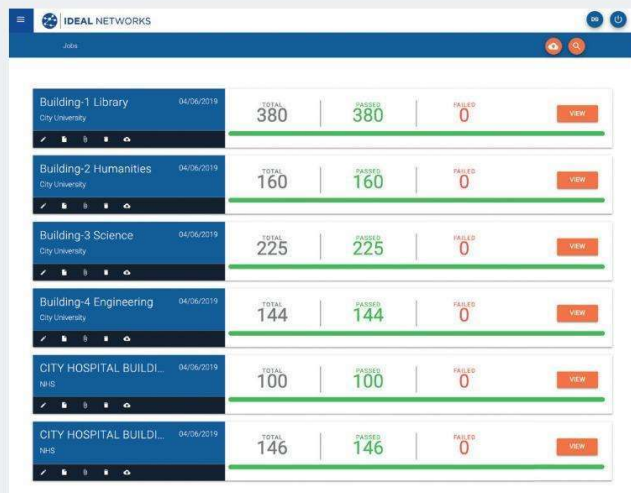


## Cloud-Software

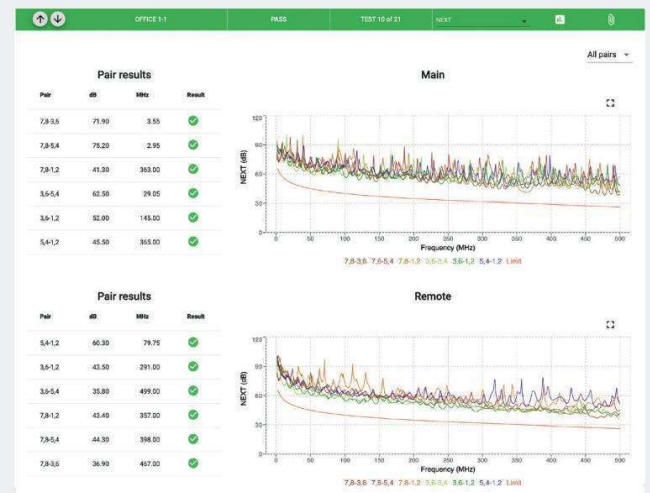
- **Standortunabhängiger Zugriff über Web-Browser:** Der Zugriff auf die IDEAL AnyWARE Cloud erfolgt über PC, Mac und Tablet (Android und iOS).
- **Kostenloser Speicherplatz:** Es werden keine separaten Server oder Backup-Systeme benötigt.
- **Müheloses Lokalisieren aller Projektdateien:** Sämtliche Projektdateien, einschließlich Kabelplanungen, Videos und Fotos, können in die IDEAL AnyWARE Cloud hochgeladen werden. Alles, was Sie brauchen, an einem zentralen Ort.
- **Einfaches Teilen von Berichten:** Über die IDEAL AnyWARE Cloud können Sie Links zu den Testberichten teilen und müssen keine großen E-Mail-Anhänge mehr versenden.
- **Geringerer Schulungsaufwand mit WalkMe:** Die IDEAL AnyWARE Cloud ist in die digitale Einführungsplattform WalkMe eingebettet, die die wichtigsten Aufgaben proaktiv und schrittweise erläutert.

## Tester-Management

- **Müheloses Management des Testerbestandes:** Fleet Manager zeigt an, welcher Techniker mit welchem Zertifizierer arbeitet, wann die Software zuletzt aktualisiert wurde, wann die nächste Kalibrierung fällig ist und wann die Ergebnisse zuletzt synchronisiert wurden. Damit ist es Ihnen möglich, die Verfügbarkeit der Tester zu verbessern und sicherzustellen, dass die Ergebnisse wirklich zum Büro übertragen und nicht etwa verloren gehen oder versehentlich gelöscht werden.



Projekt-Anzeige in der IDEAL AnyWARE Cloud



Testergebnis-Bildschirm in der IDEAL AnyWARE Cloud

# Echtzeit-Zusammenarbeit zwischen Projektmanager und Servicetechniker

## Vorkonfiguration

- **Konfigurationsfehler vermeiden:** Der Projektmanager kann alle Spezifikationen in der IDEAL AnyWARE Cloud vorkonfigurieren. Der Servicetechniker muss das Projekt nur noch in den LanTEK IV herunterladen. Damit gehören Fehler bei der manuellen Dateneingabe der Vergangenheit an.
- **Komplexe Testkennungen erstellen:** Vom Kunden geforderte Beschriftungen für Benennungen, gleich wie komplex, lassen sich mühelos einrichten.

## Fehlerdiagnose

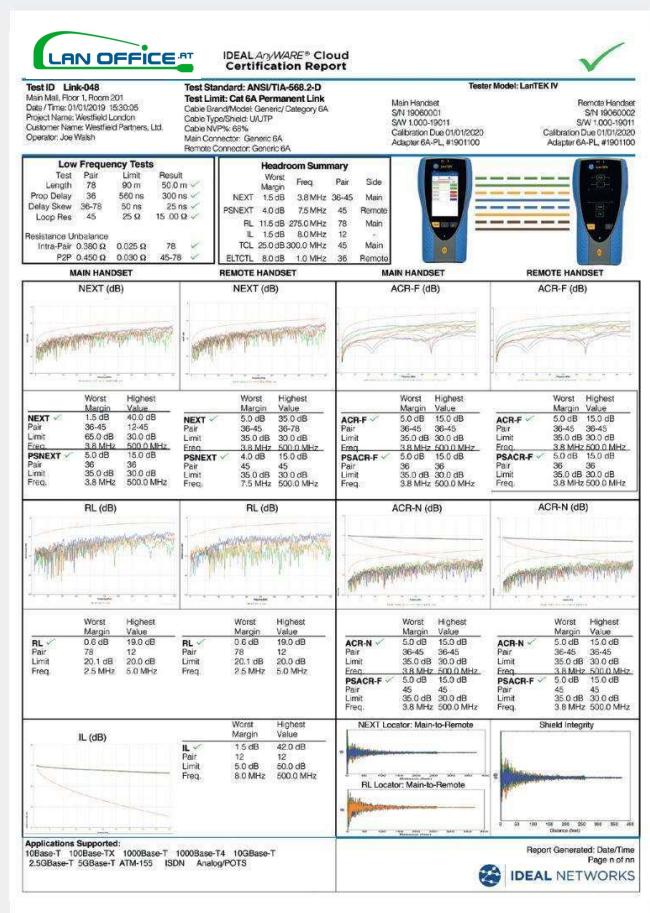
- **Erweiterte Filter:** Umfangreiche Filterregeln zu allen Parametern erlauben, die Suche deutlich zu beschleunigen.

## Support

- **Geringerer Schulungsaufwand:** Die IDEAL AnyWARE Cloud enthält proaktive und schrittweise Anleitungen zur Erläuterung aller wichtigen Leistungsmerkmale.
- **Live-Support mit Team Viewer:** Über die IDEAL AnyWARE Cloud können die Nutzer eine Online-Verbindung zum LanTEK IV aufbauen, um problematische Übertragungsstecken zu untersuchen, die Fehlerdiagnose zu beschleunigen, die Zusammenarbeit zu verbessern und Wiederholungseinsätze zu vermeiden.

## Professionelle Berichte

- **Kundenprofil:** Für jeden Kunden kann ein Profil mit Firmenlogo, Adresse und Kontaktangaben erstellt werden. Diese Daten werden automatisch in die Berichte eingefügt, was zusätzlich Zeit spart.
- **Zwei Berichtsformate**
  - **Übersichtsliste:** Dieser zusammenfassende Bericht führt mehrere Tests pro Seite an.
  - **Kurzbericht:** Dieser Bericht gibt einen genauen Überblick über alle Messergebnisse mit je einer Seite pro Test.



Mit der IDEAL AnyWARE Cloud erstellter, professioneller PDF-Bericht

# LanTEK IV

## Spannungsschutz

Sofortige Anzeige/Schutz bei versehentlichem Anschluss an PoE.

## Partner-Finder

Ausgabe eines akustischen und optischen Signals bei Verbindungsaufbau zum Endgerät

## Umfassende Verbindungsoptionen

WLAN  
Bluetooth  
USB A  
USB C

## Intuitive Benutzeroberfläche

Übersichtlichere Benutzeroberfläche für müheloses Einrichten und Testen

## Live Verdrahtungsplan

Anzeige des Verdrahtungstests bevor der Autotest startet.

## Touchscreen

Hochauflösender, stoßfester Touchscreen für mehr Bedienkomfort

## Sprechgarnitur-Anschluss

Zur Kommunikation über ein Kupfer- oder Glasfaserkabel

## Besser als Kategorie 8 / Klasse II

Der LanTEK IV-3000 MHz übertrifft die aktuellen Normen um 50 % und unterstützt daher auch zukünftige Anwendungen.

## Etikettendrucker-Unterstützung

Einfaches Übertragen von Etikettenbezeichnungen an Drucker für schnelle und exakte Beschriftungen

## Integrierter Ständer

Zum Abstellen auf einem Tisch oder Regal für müheloses Ablesen.

## Ausführung aller erweiterten Messungen

TCL / ELTCTL  
CD NEXT (Common/ Differential Mode)  
Widerstand-Unsymmetrie  
Schirmung

## Robustes Design

Gummiummantelung,  
Displayschutz und geschützter Messanschluss (patentiert).



### Permanent-Link-Module (VisiLINQ™)

Zum Testen und Zertifizieren der UTP/STP Cat. 5e/6/6A/8.1-Verkabelung vom Patchfeld bis zur Dose im Arbeitsbereich. Die RJ45-Einsätze an den Permanent-Link-Modulen sind vor Ort auswechselbar, um die Betriebskosten zu senken.



### Channel-Testmodule

Sie können aus einem breiten Spektrum von Channel-Testmodulen für verschiedene Anwendungen wählen, wie: Cat. 6A RJ45, Cat. 8.1 RJ45, Cat. 7A/8.2 GG45, TERA und EC7.



### Patchkabel-Module

Testmodule für Cat. 5e/6/6A erlauben, Patchkabel nach TIA- und ISO-Normen zu zertifizieren. In Verbindung mit einem Permanent-Link-Adapter ist es möglich, mit einem Patchkabel-Modul einen MPTL-Tests auszuführen.



# FiberTEK IV

## Fehlerdiagnose

Rotes Laserlicht erleichtert das Auffinden von Fehlerstellen und Faseranschlüssen.

## Empfangs-LED

Rotes Blinklicht warnt vor Licht aus anderen optischen Quellen, grünes Blinklicht zeigt Verbindungsaufbau zum FiberTEK IV an.

## Unterstützung alle gängigen Verbindertypen

SC-, FC-, ST-Adapter im Lieferumfang, LC-Adapter optional

## Zertifizierung

Tier-1-Zertifizierung von Singlemode- und Multimode-Glasfaserkabeln.

## Einfachere bidirektionale Messungen

Unidirektionale Tests müssen nicht mehr manuell zu einem Datensatz zusammengefügt werden.

## Encircled Flux (EF)

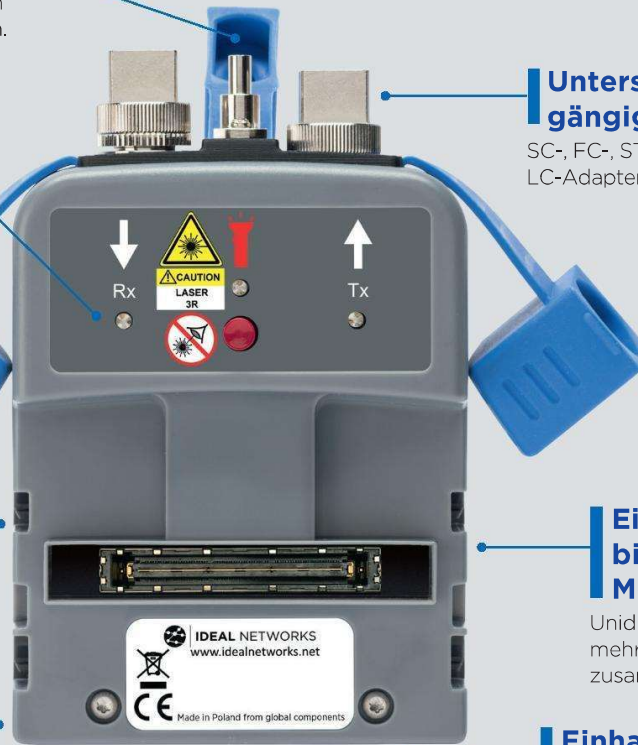
Einhaltung der neuen (2016) Glasfaser-Normen IEC 14763-3 und ANSI/TIA 526-14-C (optionales Zubehör, siehe letzte Seite)

## Vor-Ort-Nullabgleich

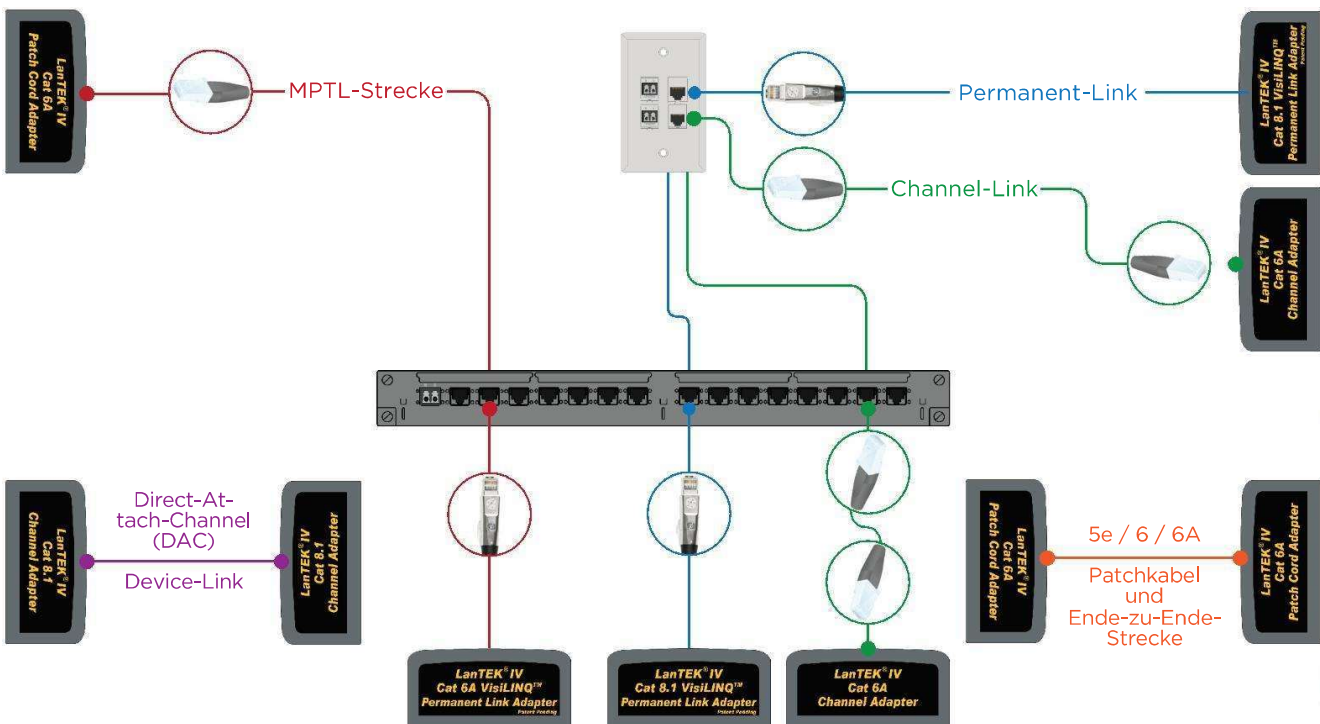
Erlaubt den Nullabgleich mit 1 und 3 Jumperkabeln, damit die Genauigkeit und Konformität nach ISO/IEC- und ANSI/TIA-Normen gesichert ist.

## Einhaltung aller internationalen Normen, einschließlich ANSI/TIA, ISO/IEC.

Weitere Informationen auf der Website



## Anwendungen



# LanTEK IV

## Kabelzertifizierer



### Bestellangaben

| Artikelnummer | Lieferumfang   |
|---------------|--|
| R163000       | <b>Kabelzertifizierer LanTEK IV-500 MHz:</b> TIA-Kategorie 6A/ISO-Klasse EA. LanTEK IV Handgerät mit Display/Endgerät, Li-Ion-Akku (2), Universalnetzteil (2), USB-Kabel, Trageschleife (2), Kurzbedienungsanleitung, Tragetasche, Cat. 6 RJ45 Permanent-Link-Adapter VisiLINQ (2)   |
| R163001       | <b>Kabelzertifizierer LanTEK IV-3000 MHz:</b> TIA-Kategorie 8/ISO-Klasse I/II. LanTEK IV Handgerät mit Display/Endgerät, Li-Ion-Akku (2), Universalnetzteil (2), USB-Kabel, Trageschleife (2), Kurzbedienungsanleitung, Tragetasche, Cat. 8 RJ45 Permanent-Link-Adapter VisiLINQ (2) |
| TRADE163000   | Inzahlungnahme eines Kabeltesters (Cat. 5e und höher) beim Kauf eines LanTEK IV-500 MHz  |
| TRADE163001   | Inzahlungnahme eines Kabeltesters (Cat. 5e und höher) beim Kauf eines LanTEK IV-3000 MHz   |

### Bestellangaben

| Artikelnummer | Lieferumfang  |
|---------------|---|
| R164008       | <b>FiberTEK IV-MM LED Kit.</b> Zwei Multimode-Module FiberTEK IV, abschließbarer Transportkoffer, jeweils 2 SC-, FC- und ST-Adapter für die Module, SC-SC-Patchkabel (6 x 50 µm MMF) gemäß ISO/IEC-Norm 14763-3, Kurzbedienungsanleitung. Kompatibel zum LanTEK IV  |
| R164009       | <b>FiberTEK IV-SM Laser Kit.</b> Zwei Singlemode-Module FiberTEK IV, abschließbarer Transportkoffer, jeweils 2 SC-, FC- und ST-Adapter für die Module, SC-SC-Patchkabel (6 x 50 µm MMF) gemäß ISO/IEC-Norm 14763-3, Kurzbedienungsanleitung. Kompatibel zum LanTEK IV   |
| R164010       | <b>FiberTEK IV-MM LED und SM Laser Kit.</b> Zwei Multimode-Module FiberTEK IV, zwei Singlemode-Module FiberTEK IV, abschließbarer Transportkoffer, jeweils 2 SC-, FC- und ST-Adapter für die Module, SC-SC-Patchkabel (6 x 9 µm, 6 x 50 µm) gemäß ISO/IEC-Norm 14763-3, Kurzbedienungsanleitung. Kompatibel zum LanTEK IV |

### Optionale Adapter und Zubehörteile für den LanTEK IV

| Artikelnummer | Bezeichnung   |
|---------------|---|
| R163052       | LT IV-Cat. 6A/6/5e RJ45 Channel-Adapter (1 Stück)             |
| R163053       | LT IV-Cat. 8.1/6A/6/5e RJ45 Channel-Adapter (1 Stück)         |
| R163054       | LT IV-Cat. 8.2 TERA-Universaladapter: (PL/CH) (1 Stück)       |
| R163056       | LT IV-Cat. 8.2 GG45-Universaladapter: (PL/CH) (1 Stück)       |
| R163055       | LT IV-Cat. 8.2 MMC3000/EC7-Universaladapter (PL/CH) (1 Stück) |
| R163057       | LT IV-Cat. 5e/Klasse D Patchkabel/MPTL-Testadapter (1 Stück)  |
| R163058       | LT IV-Cat. 6/Klasse E Patchkabel/MPTL-Testadapter (1 Stück)   |
| R163059       | LT IV-Cat. 6A/Klasse Ea Patchkabel/MPTL-Testadapter (1 Stück) |
| R161050       | LT III/IV-Cat. 6A/8.1 PLA-Ersatzmessspitzen (2 Stück)         |

### Optionale Adapter und Zubehörteile für den FiberTEK IV

| Artikelnummer | Bezeichnung                                       |
|---------------|---|
| R164050       | FT III/IV-Encircled Flux 50/125 um Kabel, SC - SC |
| R164051       | FT III/IV-Encircled Flux 50/125 um Kabel, SC - LC |
| R16460        | Adapter Set SC/FC/ST                              |
| R164064       | FTIII/IV - LC-Empfängeradapter (1 Stück)          |

Ebenfalls erhältlich ist der Kabelzertifizierer **LanTEK III-500 MHz**. Weitere Informationen auf der Website.

Alle Kabelzertifizierer **LanTEK IV** sind standardmäßig mit Permanent-Link-Adaptoren ausgestattet, um unnötige Kosten zu vermeiden. Bei Bedarf können zusätzlich Channel-Adapter erworben werden.

### Saphir Serviceverträge für LanTEK III/IV und FiberTEK III/IV

| Artikelnummer | Bezeichnung  |
|---------------|--|
| SCP1YRN       | Saphir Servicevertrag - Kupfer - 1 Jahr (beinhaltet 10% Rabatt)*               |
| SCP2YRN       | Translation: Saphir Servicevertrag - Kupfer - 2 Jahre (beinhaltet 10% Rabatt)* |
| SCP3YRN       | Translation: Saphir Servicevertrag - Kupfer - 3 Jahre (beinhaltet 10% Rabatt)* |
| SCP1YR        | Saphir Servicevertrag - Kupfer - 1 Jahr  |
| SCP2YR        | Saphir Servicevertrag - Kupfer - 2 Jahre                                       |
| SCP3YR        | Saphir Servicevertrag - Kupfer - 3 Jahre                                       |
| SCP1YF        | Saphir Servicevertrag - Glasfaser (pro Paar) - 1 Jahr                          |
| SCP2YF        | Saphir Servicevertrag - Glasfaser (pro Paar) - 2 Jahre                         |
| SCP3YF        | Saphir Servicevertrag - Glasfaser (pro Paar) - 3 Jahre                         |

**Beinhaltet:** Kostenlose Reparatur, kostenlose jährliche Kalibrierung, kostenloses Leihgerät bei Reparatur/Kalibrierung, kostenloser Versand, kostenlose Software Updates, kostenloser Support. Es gelten die allgemeinen Geschäftsbedingungen.



LAN Office – Manfred Purker  
Kellerdörfel 42, 5541 Altenmarkt/Pg., AUSTRIA  
Tel: +43 (0)6452 20142-0  
Fax: +43 (0)6452 20142-20

office@lanoffice.at  
[www.lanoffice.at](http://www.lanoffice.at)



Änderungen vorbehalten. Irrtümer und Auslassungen vorbehalten.  
© IDEAL INDUSTRIES NETWORKS LIMITED 2019  
Publication no.: 163806, Rev 1.

Die Logos von IDEAL NETWORKS, LanTEK, FiberTEK, VisiLINQ und IDEAL AnyWARE sind Marken oder eingetragene Marken von IDEAL INDUSTRIES NETWORKS LIMITED.