



# NavITeK NT

Netzwerk- und Verifizierungstester für die Fehlersuche

# NaviTEK NT

Netzwerk- und Verifizierungstester

Der NaviTEK NT ist ein Netzwerktester zur Fehlersuche und Wartung in aktiven und passiven Kupferkabel- und Glasfasernetzen. Mit seiner optimierten grafischen Benutzeroberfläche ermöglicht der NaviTEK NT den Netzwerktechnikern Verbindungsstörungen im Netzwerk schneller als je zuvor zu identifizieren und zu beheben. Anschließend lassen sich die Tests als PDF-Bericht speichern und über die kostenlose IDEAL AnyWARE™ App an Kollegen und Kunden übermitteln.

## Für die Anforderungen der Netzwerktechniker entwickelt

Heute steht den Netzwerktechnikern eine breite Palette von Software-Tools zur Fehlersuche zur Verfügung, die unter ganz bestimmten Einsatzbedingungen sicherlich nützlich sind, doch auch erhebliche Beschränkungen aufweisen. Der NaviTEK NT dagegen bietet ein umfassendes Paket von Test- und Diagnosefunktionen, die nur auf speziellen Handtestern zu finden sind:

- Testanschlüsse für Kupferkabel und Glasfaser
- Schnelles Erkennen der Strecken- und IP-Daten, wie Duplex, Datenrate, Port-ID, VLAN, DNS, DHCP, Gateway-Status und IP-Adresse
- Erkennen von Diensten wie ISDN, POTS und PoE
- Exakter Verdrahtungstest mit Längenmessung und Angabe der Fehlerentfernung
- Robustes und kompaktes Design für beengte Einsatzumgebungen
- Sicherer Schutz vor Angriffen durch Viren und Schadsoftware



### Überblick über Ports und Netzwerke



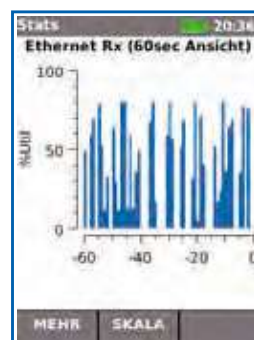
Nach Drücken der Autotest-Taste werden zusammenfassende Angaben angezeigt und die Netzwerkparameter können einzeln überprüft werden.

### VLAN-Erkennung und Betrieb



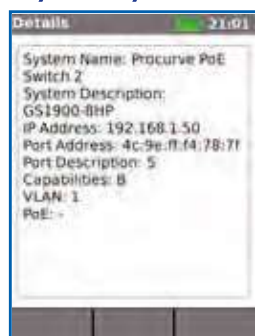
Die automatische Erkennung von VLAN-IDs erlaubt dem Anwender, den NaviTEK NT für den Betrieb in einem VLAN einzurichten.

### Ethernet-Nutzung



Echtzeit-Anzeige des Verkehrs im Broadcast-Netzwerk in Prozent der Port-Rate der vergangenen 60 Minuten.

### Angaben zum CDP/LLDP/EDP-Port



Anzeige der Port-Daten mit Hilfe des Extreme Discovery Protocol (EDP), des Link Layer Discovery Protocol (LLDP) und des Cisco Discovery Protocol (CDP).

### Netscan

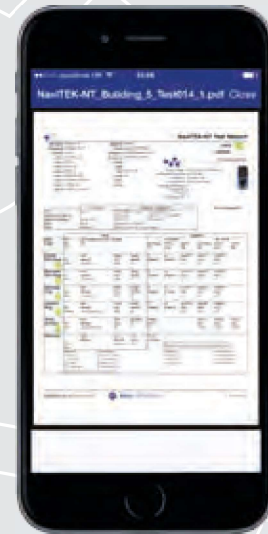


Anzeige einer Liste von IP- und MAC-Adressen für alle mit dem Netzwerk verbundenen Geräte.

### Netzwerk-Scanner



Anzeige des Netzwerkplanes zum Prüfen der Ergebnisse für die einzelnen Netzwerkelemente.



### Schritt 1

#### Testen

- Job-Ordner erstellen
- Angaben zum Standort eingeben
- Autotest an Kupfer- und Glasfaser-Kabel bzw. Netze

### Schritt 2

#### Koppeln

- WLAN im NaviTEK NT aktivieren.
- Über die IDEAL-App eine Verbindung zu Ihrem Mobiltelefon oder Tablet aufbauen.
- Testberichte auf Ihr Mobilgerät übertragen.
- Testberichte direkt über das Mobilgerät aufrufen

### Schritt 3

#### Senden

- Zu sendende Berichte (PDF oder CSV) auswählen
- Das bevorzugte Übertragungsverfahren auswählen: E-Mail, FTP, Cloud-Speicher u.a.
- Datei abschicken
- Wahlweise können die Testergebnisse auf einen USB-Stick gespeichert werden

Laden Sie sich die **KOSTENLOSE** App noch heute herunter



## NavITEK NT

Ausführung von Tests an Kupfer-Verkabelungen und -Netze:

- Anzeige der Netzwerkconfiguration - IPv4 /IPv6-kompatibel
- Graphisch detaillierter Verdrahtungstest mit Fehlerlokalisierung, Split-Pair, Unterbrechungen und Kurzschlüssen.
- Angabe der Entfernung zu Unterbrechungen und Kurzschlüssen (TDR)
- PoE/PoE+-Erkennung
- Tongenerierung zur Kabelsuche
- Autotest-Taste für Pin- und Traceroute-Tests im Netzwerkmodus
- Hub-Blinken zur Port-Identifikation
- DHCP-Client
- Switch-Erkennung: 10/100/1000 Mbit/s
- Vom Anwender austauschbare RJ45-Einsätze
- Unterstützung von bis zu 12 Remoteadapters für Verdrahtungstests
- Farbbildschirm mit Hintergrundbeleuchtung

## NavITEK NT Plus

Alle Funktionen des NavITEK NT sowie:

- Autotest-Taste zum Ausführen einer Netzwerk-Testreihe: Internet-Verbindung (Ping, DNS, Gateway, Traceroute) und NetScan
- Netzwerk-Scanner-Anzeige (NET TEST) mit detaillierten Angaben zu Ports und zum Netzwerk
- Port-Identifikation mit EDP/CDP/LLDP-Protokollen
- VLAN-Unterstützung
- Netzwerk-Scan (IP- und MAC-Adressen der aktiven Geräte)
- PoE/PoE+ Lasttest
- Netzwerklast-Balkenanzeige
- Interner Speicher für mehr als 5000 Testberichte
- Generierung von Testberichten (PDF oder CSV)
- Übermittlung von Testberichten vom Mobilgerät mit der kostenlosen IDEAL AnyWARE App

## NavITEK NT Pro

Alle Funktionen des NavITEK NT Plus sowie:

- Anschluss für Glasfaserkabel
- Anmeldung über 802.1x-Protokoll
- Anzeige des Leistungspegels und des Ok-/Fehler-Ergebnisses über SFP-Modul
- Schleifenmodus für Transmission-Tests an Kupfer und Glasfaser

## Netzwerk- und Verifizierungstester

### Testberichte

Die Berichtszusammenfassung ist anpassbar und kann das Logo sowie den Namen des Unternehmens und des Technikers enthalten. Es stehen drei verschiedene Berichte zur Auswahl, die entweder nur die bestandenen (Pass), die nicht bestandenen (Fail) oder alle Tests in den Bericht mit aufnehmen:

- Überblick
- Kurz
- Voll (siehe Beispiel rechts)



### Bestellangaben

Bestell-Nr.	Beschreibung
<b>R153001</b>	<b>NavITEK NT – Netzwerk- und Verifizierungstester.</b> 1 x NavITEK NT Tester, 1 x Remoteadapter Nr. 1, 4 x AA-Trockenbatterien, 2 x Patchkabel (30cm, Kat. 5e, STP), 1 x Kurzbedienungsanleitung, 1 x Tragetasche
<b>R151003</b>	<b>NavITEK NT Plus– Netzwerk- und Verifizierungstester.</b> 1 x NavITEK NT Plus Tester, 1 x Remoteadapter Nr. 1, 1 x Akku-Modul, 1 x Netzteil mit UK/EU/US-Adaptoren, 2 Patchkabel (30cm, Kat. 5e, STP), 1 x USB WiFi- Adapter, 1 x Kurzbedienungsanleitung, 1 x Tragetasche
<b>R151004</b>	<b>NavITEK NT Pro – Netzwerk- und Verifizierungstester.</b> 1 x NavITEK NT Pro Tester, 1 x Remoteadapter Nr. 1, 1 x Akku-Modul, 1 x Netzteil mit UK/EU/US-Adaptoren, 2 x Patchkabel (30cm, Kat. 5e, STP), 1 x USB WiFi- Adapter, 1 x Kurzbedienungsanleitung, 1 x Tragetasche



Technische Daten finden Sie auf unserer Webseite [www.idealnetworks.net](http://www.idealnetworks.net).

### Zubehör

Bestell-Nr.	Beschreibung
<b>MGKSX1</b>	850 nm Multimode SFP-Modul-Kit
<b>MGKLX2</b>	1310 nm Singlemode SFP-Modul-Kit
<b>MGKZX3</b>	1550 nm Singlemode SFP-Modul-Kit
<b>150058</b>	1x Auswechselwerkzeug für RJ45-Einsätze, 10 x Lifejack RJ45-Einsätze

Für Ersatzzubehör besuchen Sie bitte unsere Webseite [www.idealnetworks.net](http://www.idealnetworks.net).

### Technische Daten

Max. Anzahl d. Jobs	Max. Anzahl d. gespeicherten Tests	Max. Länge	Batterie-Lebensdauer	Abmessungen je Gerät in mm	Gewicht je Gerät
50	5000	181 m.	bis zu 5 Std.	175 x 80 x 40	0,4 Kg

Technische Daten finden Sie auf unserer Webseite unter [www.idealnetworks.net](http://www.idealnetworks.net).



Vertrieb von LWL / LAN Mess und Spleißtechnik  
 Kellerdörfel 42, A-5541 Altenmarkt  
 Telefon: +43 (0)6452 201 42 - 11  
 Fax: +43 (0)6452 201 42 - 20  
 Mail: [m.purker@lanoffice.at](mailto:m.purker@lanoffice.at)  
 Online: [www.lanoffice.at](http://www.lanoffice.at)

